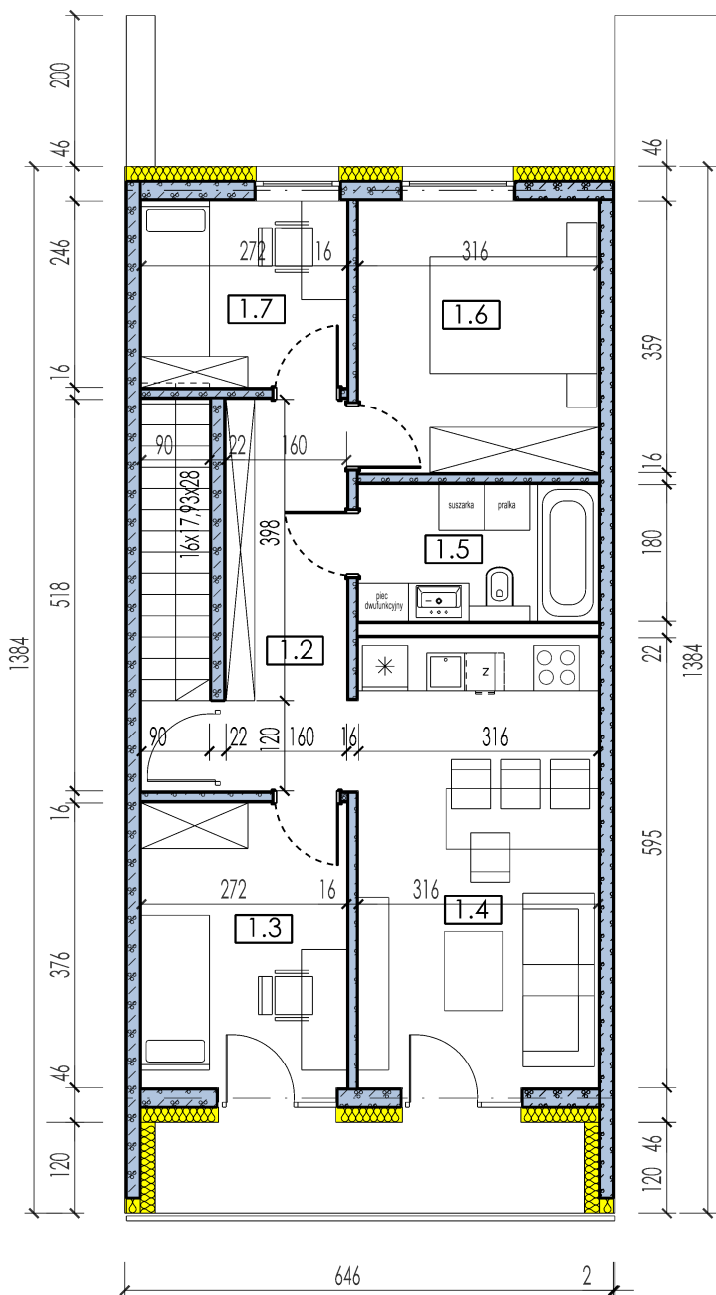


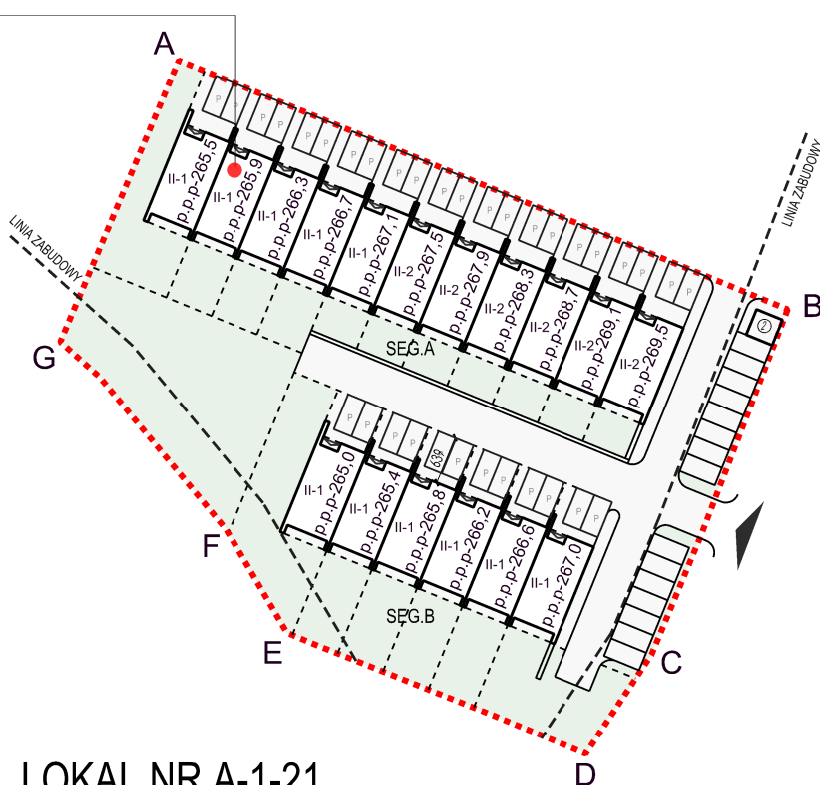
OSIEDLE MIESZKALNE " SŁONECZNY STOK" STRZYŻÓW ul. WILCZAKA



RZUT LOKALU - SKALA 1:100



ZAGOSPODAROWANIE TERENU



LOKAL NR A-1-21

ZESTAWIENIE POWIERZCHNI POZIOM 2.87

NUMER	NAZWA POMIESZCZENIA	WYKOŃCZENIE	POW. M2
1.1	KL.SCHODOWA	PŁYTKI CERAMICZNE	6,4
1.2	KOMUNIKACJA	PŁYTKI CERAMICZNE	8,3
1.3	POKÓJ NR. 1	PANELE PODŁOGOWE	10,2
1.4	ANEKS KUCH.+SALON	PANELE PODŁOGOWE	18,8
1.5	ŁAZIENKA	PŁYTKI CERAMICZNE	5,7
1.6	SYPIALNIA	PANELE PODŁOGOWE	11,1
1.7	POKÓJ NR. 2	PANELE PODŁOGOWE	6,7
RAZEM			67,2

