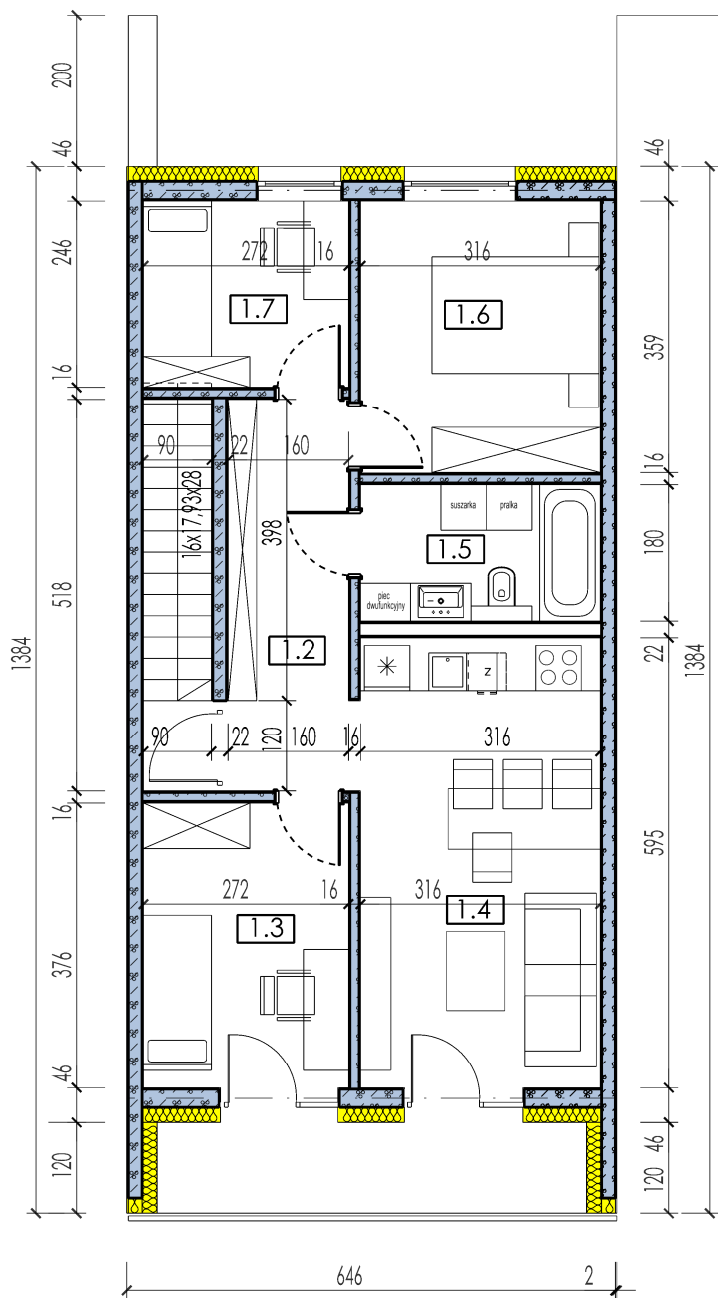


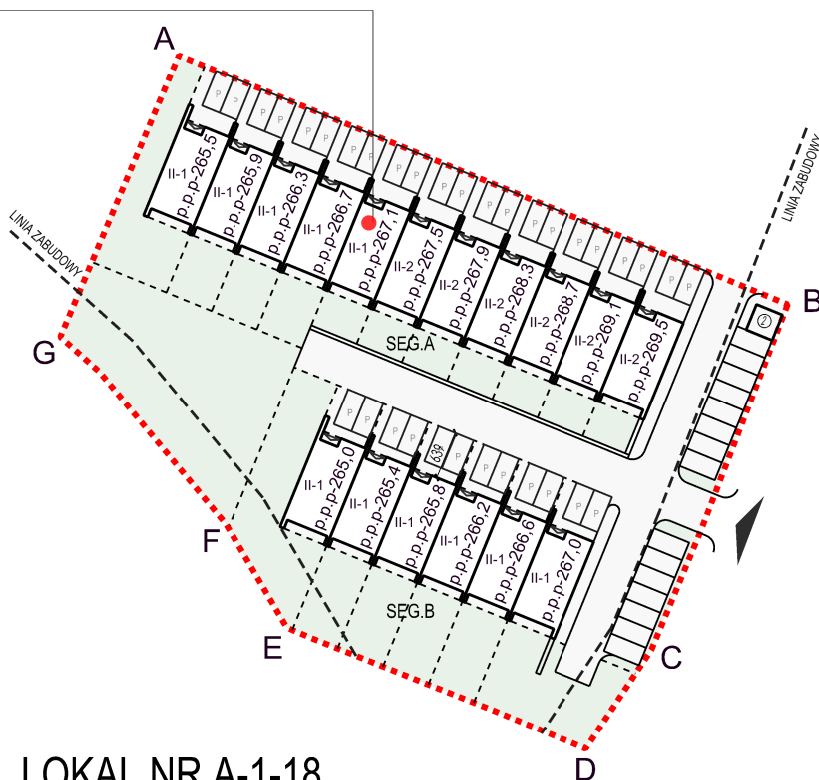
# OSIEDLE MIESZKALNE " SŁONECZNY STOK" STRZYŻÓW ul. WILCZAKA



## RZUT LOKALU - SKALA 1:100



## ZAGOSPODAROWANIE TERENU



## LOKAL NR A-1-18

### ZESTAWIENIE POWIERZCHNI POZIOM 2.87

| NUMER | NAZWA POMIESZCZENIA | WYKOŃCZENIE       | POW. M2     |
|-------|---------------------|-------------------|-------------|
| 1.1   | KL.SCHODOWA         | PŁYTKI CERAMICZNE | 6,4         |
| 1.2   | KOMUNIKACJA         | PŁYTKI CERAMICZNE | 8,3         |
| 1.3   | POKÓJ NR. 1         | PANELE PODŁOGOWE  | 10,2        |
| 1.4   | ANEKS KUCH.+SALON   | PANELE PODŁOGOWE  | 18,8        |
| 1.5   | ŁAZIENKA            | PŁYTKI CERAMICZNE | 5,7         |
| 1.6   | SYPIALNIA           | PANELE PODŁOGOWE  | 11,1        |
| 1.7   | POKÓJ NR. 2         | PANELE PODŁOGOWE  | 6,7         |
|       | <b>RAZEM</b>        |                   | <b>67,2</b> |

