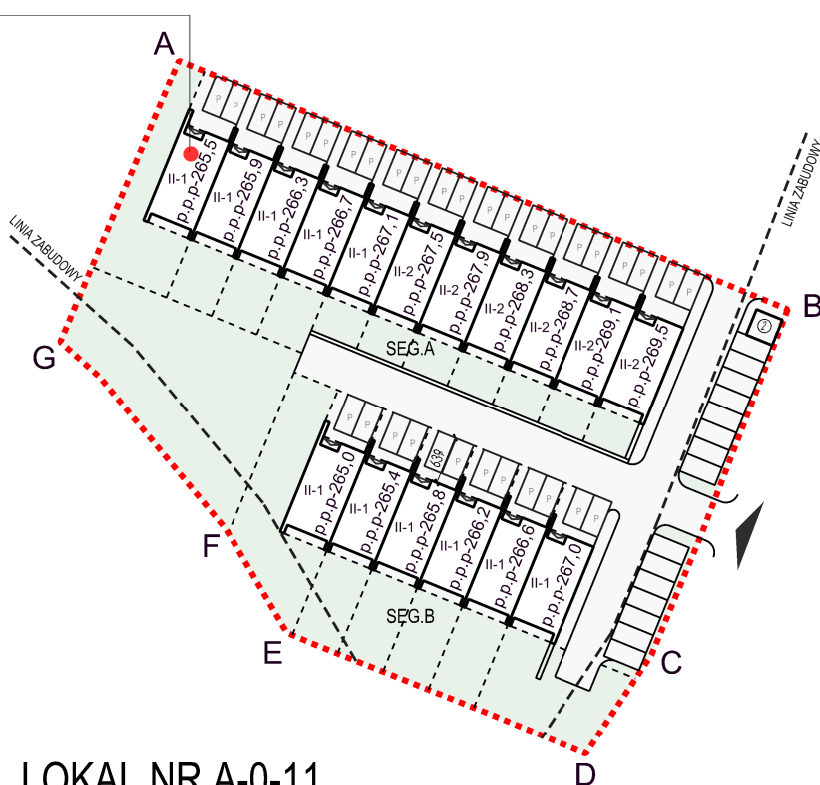
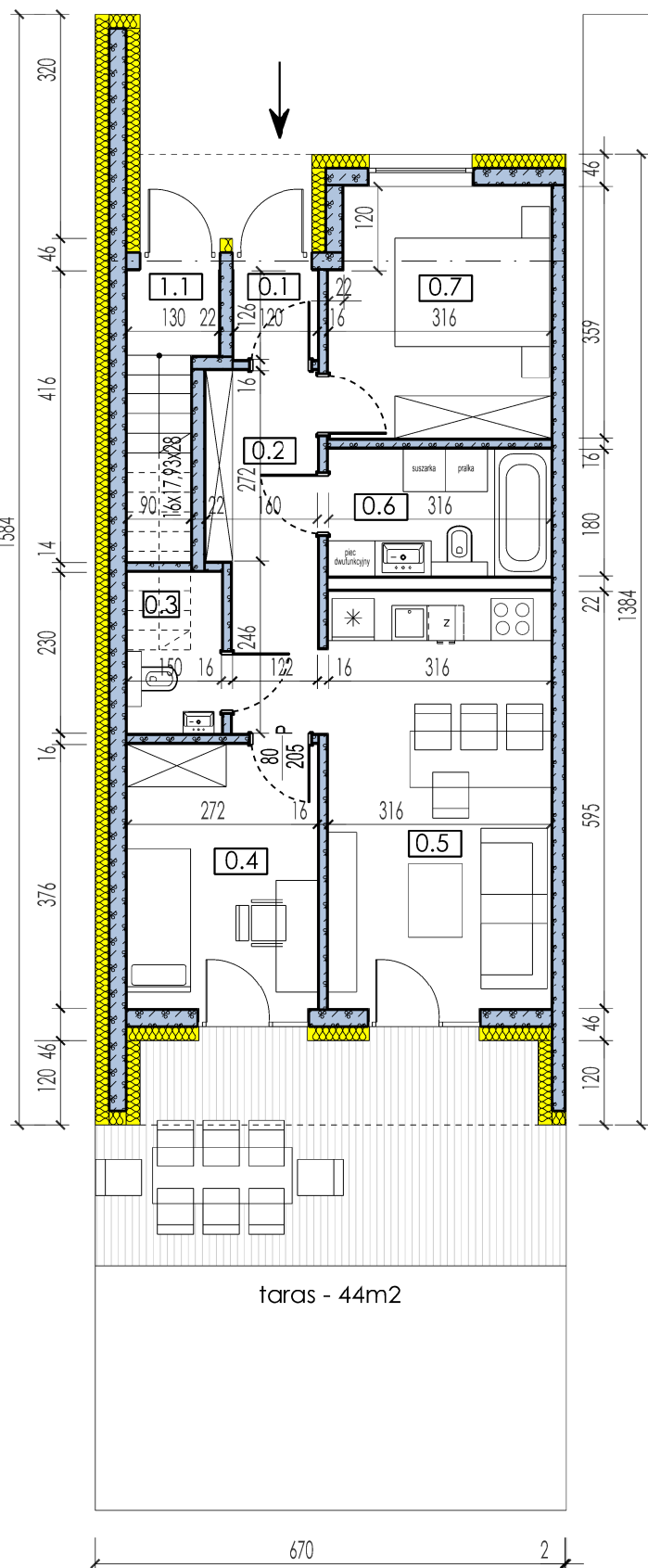


# OSIEDLE MIESZKALNE " SŁONECZNY STOK" STRZYŻÓW ul. WILCZAKA



## RZUT LOKALU - SKALA 1:100

## ZAGOSPODAROWANIE TERENU



## LOKAL NR A-0-11

ZESTAWIENIE POWIERZCHNI POZIOM 0.00			
NUMER	NAZWA POMIESZCZENIA	WYKOŃCZENIE	POW. M2
0.1	WIATROLĄP	PŁYTKI CERAMICZNE	1,5
0.2	KOMUNIKACJA	PŁYTKI CERAMICZNE	7,35
0.3	WC	PŁYTKI CERAMICZNE	3,08
0.4	POKÓJ NR 1	PANELE PODŁOGOWE	10,2
0.5	ANEKS KUCH.+SALON	PANELE PODŁOGOWE	18,8
0.6	ŁAZIENKA	PŁYTKI CERAMICZNE	5,7
0.7	SYPIALNIA	PANELE PODŁOGOWE	11,1
	<b>RAZEM</b>		<b>57,73</b>

